

# CHAPELLE de L'ANNONCIATION

Commune de Roquesteron DCE

Date 21/06/2017

Modifié le

Relevé état sanitaire

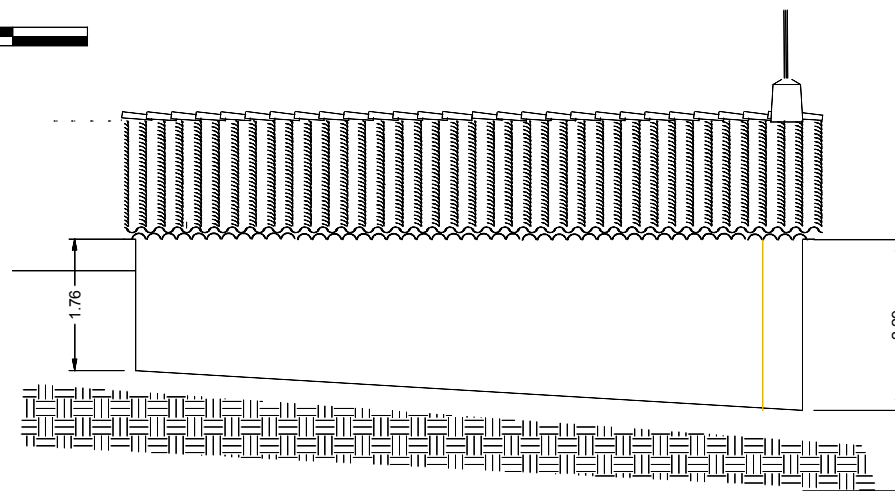
ech 1/100

Façades, projet

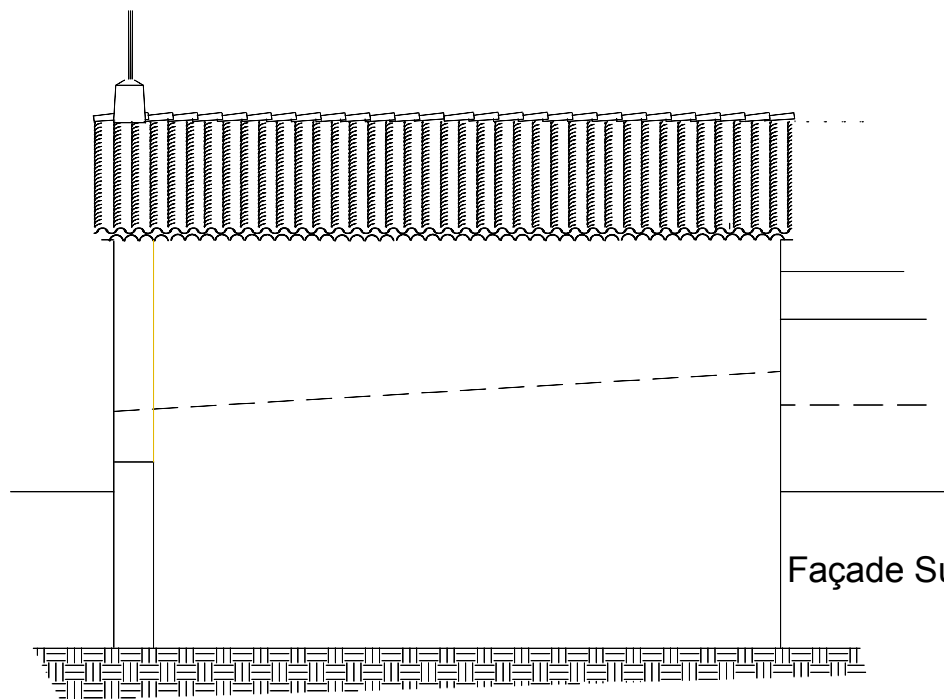
aal.issoson@orange.fr



Plans et coupes réalisées d'après les caractéristiques visibles et accessibles du bâtiment le jour du relevé



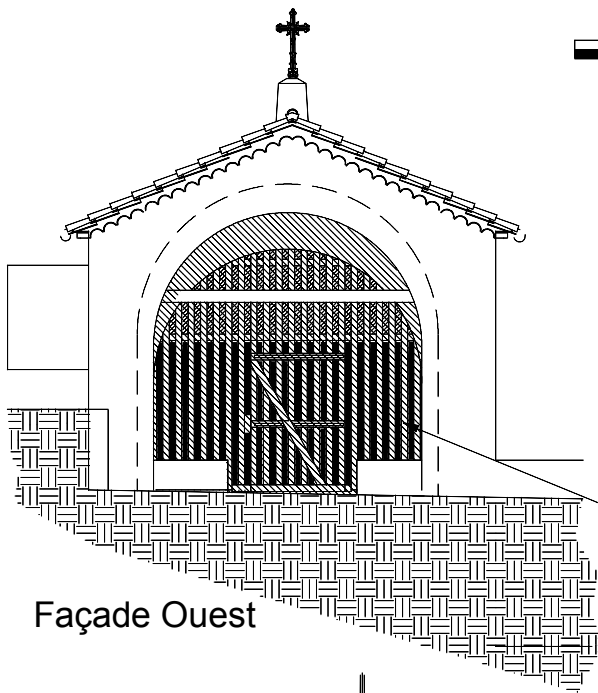
Façade Nord



Façade Sud

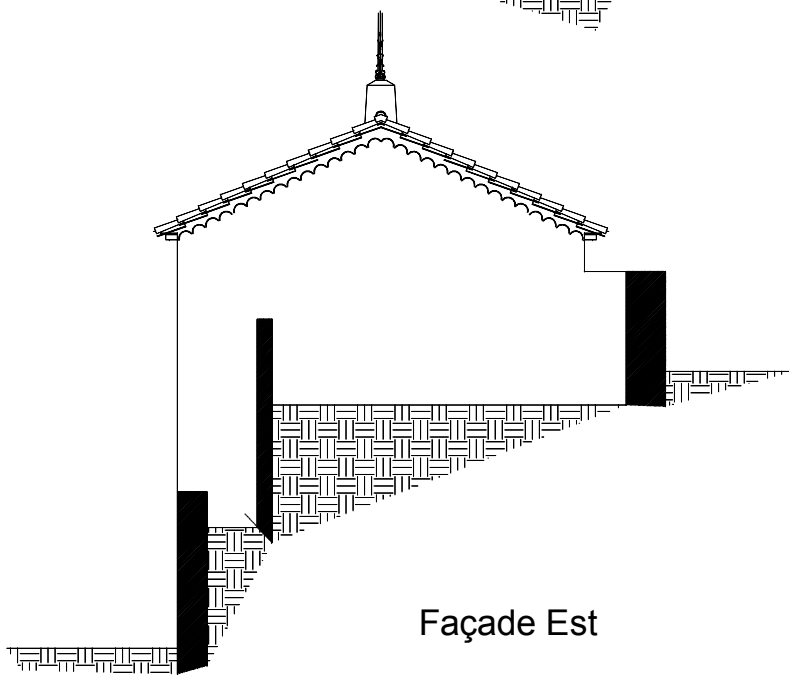


5m



Façade Ouest

Remontage de la grille bois, vitrage en face interne de cet ensemble



Façade Est